



CONDOMÍNIO NOVA IPANEMA

# INFORMANDO

EDIÇÃO ESPECIAL

*Antes do verão chegar...*

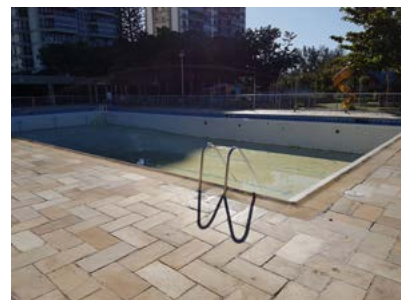
O novo complexo aquático passa por reforma e trará muito mais lazer para as famílias. As obras estão em andamento e o cronograma está sendo seguido à risca.

**SEGURANÇA: A SUA COLABORAÇÃO, MORADOR, É FUNDAMENTAL PARA A PROTEÇÃO DE TODOS. PARTICIPE.**

## PARQUE AQUÁTICO: LAZER E INFRAESTRU- TURA PARA O MORADOR

Faltam poucos meses para que o Parque Aquático seja entregue à comunidade. Desde maio, a movimentação no canteiro de obras tem sido muito grande, com a mobilização da equipe gestora e das empresas contratadas, para cumprir da melhor forma possível o projeto arquitetônico aprovado.

Foi iniciada a obra física com a colocação do tapume e o esgotamento das piscinas. Depois, ocorreu o começo da demolição do revestimento do deck, e da área interna das piscinas e da pedra São Tomé, e a escavação da rede de esgoto da área externa e da rede hidráulica. Esses serviços produziram uma grande quantidade de entulho com necessidade de remoção para caçambas para transporte e bota-fora.



Mais recentemente foi feita a escavação para instalação e concretagem das jardineiras, montagem de armadura dos fundos das piscinas para concretagem, preparação de vala para instalação da tubulação da rede elétrica e hidráulica e remoção e substituição das telhas da pérgula.



Agora acontece a fase mais importante, que é o processo de impermeabilização das caixas das três piscinas.

O cronograma estabelecido tem sido acompanhado diariamente e cumprido à risca pelas empresas contratadas, a de gestão e as de construção civil, hidráulica e de piscinas.

A Administração tem recebido um suporte extraordinário do grupo de trabalho, formado por moradores com vasta experiência técnica, que tem usado parte de seu tempo pessoal em favor do nosso condomínio. Agradecemos a todos os participantes!

Estamos ansiosos e com absoluta convicção de que todo o transtorno causado aos moradores durante todo o período da obra será amplamente recompensado e gratificante, a partir do mês de novembro, quando o novo complexo será inaugurado.



**DEPOIS DE INAUGURADO, O RESTAURANTE VOLTARÁ AO SEU LOCAL ORIGINAL.**



## SEGURANÇA: ARTIGO DE LUXO NA CIDADE

Os números da violência são alarmantes. Antes, o que era visto apenas na mídia, chegou às esquinas e ruas da Barra. O carioca lida com a estatística do caos, o crescimento de homicídios na ordem de 30% e assaltos que beiram ao patamar de 40%. Com esse quadro alarmante, a Administração busca constantemente novas saídas para que toda essa violência não nos atinja mais. Não há como dar garantias, mas há pontos que ajudam: trabalho, investimentos, tecnologia de ponta. E para que tudo isso funcione, é preciso a colaboração do morador e é preciso seguir os procedimentos de segurança, mesmo levando um pouco mais de tempo.

▲ O condomínio Nova Ipanema é pioneiro quanto ao cruzamento de informações entre veículos e TAGs. Afinal, não se pode usar a mesma identificação para mais de um carro. Por isso, cada um terá a sua identificação. Em breve, não haverá mais tolerância quanto a isso. O sistema está sendo ajustado para essa sincronização e o acesso será bloqueado.

▲ Sabemos que o sistema ainda causa atrasos, que estão sendo reduzidos com medidas na área de tecnologia, que a Administração tem desenvolvido

junto ao fornecedor. Mas, lembre-se, esse tempo a mais representa proteção. Portanto, colabore e respeite o procedimento.

▲ A assembleia de moradores criou um grupo de trabalho para repensar o sistema de segurança. Assim, foi contratada uma empresa de consultoria, que está analisando se ainda existem áreas de risco no condomínio e irá apresentar um diagnóstico e uma proposta de revisão de modelo de segurança.

a) Exemplo: na festa julina já tivemos uma pequena amostra de mudança no controle de acesso ao evento: biometria e convite personalizado com códigos de barras; tudo funcionou muito bem.

• Hoje são 88 câmeras instaladas em todo condomínio, e há uma preocupação permanente com a melhoria de posicionamento e qualidade do equipamento.



**TODAS AS INFORMAÇÕES SOBRE AS OBRAS DO PARQUE AQUÁTICO E AS MUDANÇAS NO SISTEMA DE SEGURANÇA ESTARÃO DISPONÍVEIS NAS REDES SOCIAIS E SITE. ACOMPANHE!**